

## TECHNISCHE GEGEVENS ROSA vds\*

PORTALEN:	Het geleideportaal en sluitportaal bestaan uit koker 80x80x3 mm op voetplaat. Het geleideportaal is voorzien van afgeschermd geleiderollen. Het sluitportaal is voorzien van een vangbek, boveninloop en een slotvanger.
POORTVULLING:	Tot en met H2000: spijlen $\varnothing 25$ mm; HOH +/- 150 mm. H2500: spijlen $\varnothing 30$ mm; HOH +/- 150 mm. Bij type Rosa vds worden vanaf H1500 de spijlen 45° afgeschuind.
FUNDERING:	Ter plaatste gestortte fundering of prefab fundering.
SLOT:	Locinox slot; mechaniek in roestvrij staal. Het slot wordt voorzien van een europrofiel-cilinder en 3 sleutels.
VLEUGELHOOGTE:	Poorthoogte -/- 115 mm bodemvrijheid.
WIELENSETS:	Twee tandemstellen.
GELEIDEWIEL:	Zowel de voorzijde als de achterzijde van het C-profiel wordt voorzien van een geleidewiel waardoor de poort soepel in het sluitportaal of eindoploop schuift.
EINDOLOOP:	Poorten t/m 6 meter doorgang: bestaande uit koker 100x100 voorzien van een vangbekje. Poorten vanaf 7 meter doorgang: bestaande uit koker 100x100, zonder vangbekje maar met extra oploopwiel.
OPPERVLAKTEBEHANDELING:	Thermisch verzinkt (iso norm EN1461). Coating volgens NEN 5254 in alle beschikbare RAL kleuren.

### VERZINKT & GECOAT

Beschikbare hoogtes: 800 mm | 1000 mm | 1250 mm | 1500 mm | 1800 mm | 2000 mm | 2500 mm

Doorgang:	Onderkoker	Tussen- & zijkoker	Bovenligger
3000 mm	60x60x2	60x60x2	60x60x2
4000 mm	60x60x2	60x60x2	60x60x2
5000 mm	80x60x3	60x60x2	60x60x2
6000 mm	80x60x3	60x60x2	80x60x3
7000 mm	120x80x3	60x60x2	80x60x3
8000 mm	120x80x3	60x60x2	80x60x3
9000 mm	120x80x3	60x60x2	80x60x3
9500 mm	120x80x3	60x60x2	80x60x3

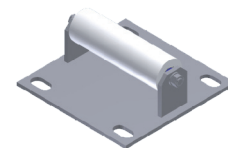


Zeker en snel sluitbaar

Voor doorgang 3500, 4500, 5500, 6500, 7500 en 8500 gelden dezelfde materialen als de opvolgende breedte maat.

Doorgang:	Poortlengte (mm)
3000 mm	4200
3500 mm	4825
4000 mm	5450
4500 mm	6000
5000 mm	6800
5500 mm	7450
6000 mm	8100

Doorgang:	Poortlengte (mm)
6500 mm	8850
7000 mm	9600
7500 mm	10250
8000 mm	10900
8500 mm	11450
9000 mm	12000
9500 mm	12600



Oploopwiel

\* Wijzigingen voorbehouden